



Czujnik kołowy KS-01

DLA OPTYMALIZACJI
PRAC
PRZETOKOWYCH

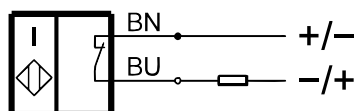


Czujnik kołowy KS-01

Czujnik kołowy KS-01 służy do przekazywania informacji o przejeździe koła taboru kolejowego w miejscu zamontowania czujnika. Czujnik montowany jest po wewnętrznej stronie toru, do stopki szyny, pomiędzy dwoma podkładami. Urządzenie zawiera jeden lub dwa czujniki indukcyjne skierowane do góry. Kiedy koło pojazdu przejeżdża nad czujnikiem, jego obręcz zbliży się do czujnika indukcyjnego, który przekazuje impuls do układu sterującego. Można go wykorzystać np. do liczenia osi podczas przemieszczania wagonów za pomocą urządzenia przetokowego. Jeżeli urządzenie wyposażone jest w dwie sztuki czujników indukcyjnych, układ sterujący jest w stanie ocenić prędkość przejeżdżającego wagonu.

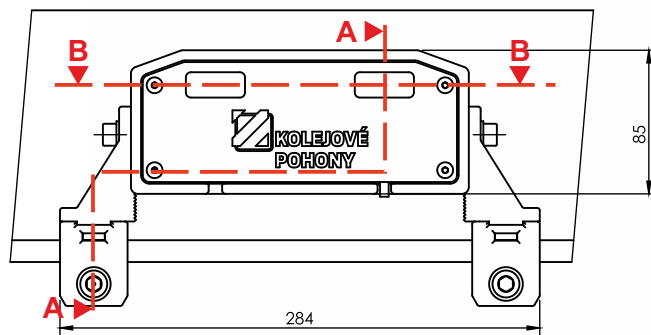


Schemat podłączenia czujnika indukcyjnego:

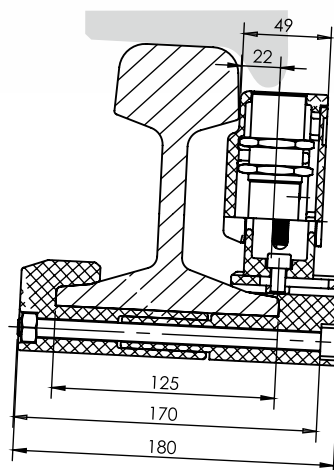


Czujnik kołowy KS-01 został wyprojektowany przez Kolejové pohony, a.s. i jest produkowany w Czechach.

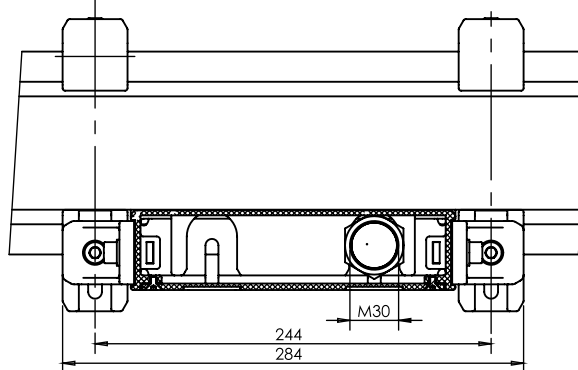
WIDOK Z PRZODU



MOCOWANIE DO SZYNY - PRZEKRÓJ A-A



WIDOK OD GÓRY - PRZEKRÓJ B-B



Podstawowe dane techniczne:

Wymiary zewnętrzne sz. / gł. / wys.:	284 mm / 180 mm / nastawna
Materiał obudowy i konsol:	PA12, technologia MJF
Czujniki: Nominalne napięcie robocze Ue DC:	24 V
Bezpieczna odległość przetłaczania Sa:	8 mm
Gwint mocowania:	M30x1.5
Wymiary:	Ø 30 × 76,5 mm
Montaż:	równy z płaszczyzną obudowy
Stopień ochrony:	IP 68